



„Postavení žen v České republice a CSR“

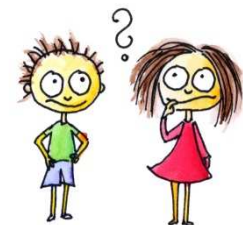
Petra Kubálková
Ostrava, 18.5.2011

Ženy ve vzdělávání



- Drtivá většina žen studuje na humanitně zaměřených oborech
- Nový fenomén – chlapci vykazují nižší aspiraci na vzdělání než ženy – 55% studentů SŠ jsou dívky
- **Bakalářské studium – 58% ženy**
- **Magisterské studium – 57% ženy**

Zdroj: Ženy a česká společnost, 2010,
Otevřená společnost o.p.s.



Ženy v hospodářství



- Zaměstnanost žen je 57% (rok 2010)
- Na manažerských pozicích je pouze 4% žen
- Rozdíl v odměňování (Gender Pay Gap) – 25%
(největší rozdíl je ve věkové kategorii 30 – 39 let)
- 27% žen pracuje jako technické, zdravotnické, provozní, služby
- V IT bylo zastoupení žen v roce 1993 – 36%; v roce 2008 – 13% žen

Zdroj: Ženy a česká společnost, 2010,
Otevřená společnost o.p.s.

Ženy a rodina



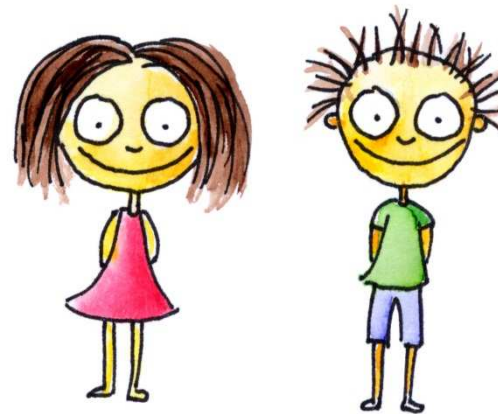
- Ekonomická aktivita žen ve věku 20-50 let – rozdíl mezi bezdětnými a matkami dětí do 6 let – 40%
- Rozvodovost: 50% všech manželství (2009)
- Během prvního roku po rozvodu klesá standard života „nové rodiny“ o 73%
- 50% žen se po rozvodu dostává do pásma ohroženého chudobou (příjem pod hranicí 1,5 násobku životního minima)
- Gender Pension Gap v ČR 20%

Ženy a CSR v normě ISO 26000



CSR, stojí na třech pilířích

- Ekonomický
- Sociální
- Ekologický (enviromentální)



Ženy a CSR



- **Výchova a vzdělávání** zaměstnanců v podstatě přispívají k udržování a zvyšování hodnoty organizace.
- Zohlednění **možnosti výcviku** pro osoby s omezenou kvalifikací, nezaměstnané pracovníky a **lidi vracející se do zaměstnání po rodičovské a pečovatelské dovolené.**
- Hlavní **genderové trendy ve strategických a personálních rozhodnutích** včetně pozitivních akcí (plánů) pro mladé ženy.



Ženy a CSR



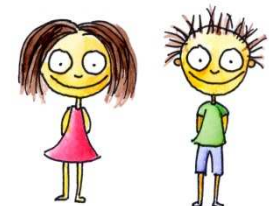
- Přizpůsobení profesionálního a rodinného života.
- Společensky přijatelné chování a akce vedení při reorganizaci podniku a snižování počtu zaměstnanců (např. návrhy sociálních plánů ve spolupráci s reprezentanty zaměstnanců).
- Antidiskriminační opatření



Ženy a CSR



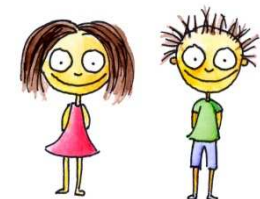
- Společensky odpovědná **investiční politika, zvláště s ohledem na penzijní fondy a schémata zaměstnaneckých penzí.**
- Podpora dobrovolné práce zaměstnanců ve veřejných nebo společenských organizacích (např. ve školách).
- Začlenění zaměstnanců a zástupců zaměstnanců v organizaci jejich zapojením do definování a dosažení cílů organizace.



Aktivity CSR zaměřené na ženy – vnitřní prostředí



- Flexibilní pracovní úvazky / Firemní školky
- Vzdělávání během mateřské a rodičovské dovolené pro snadnější návrat
- Kvóty pro účast žen na rozhodování (pozitivní akce)
- Plány rozvoje pro ženy – posilování postavení žen ve firemním prostředí
- Prohlášení o zákazu diskriminace



Aktivity CSR zaměřené na ženy – vnější prostředí



- Náborové aktivity
- Prostředí vhodné pro rodiny – obchodní domy
- Filantropie
- Podpora místní komunity
- Požadavky na dodavatele a jejich výběr

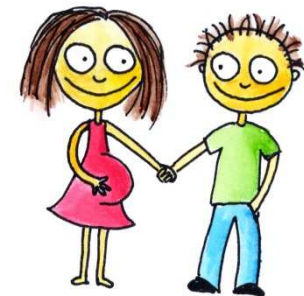


APERIO – Společnost pro zdravé rodičovství



Aperio poskytuje **poradenství a konzultace při implementaci HR programů pro oblast rovných příležitostí a programů podporující Work Life Balance.**

- Genderový audit
- Plány rovnosti
- Školení a vzdělávání
- Konference, sdílení dobré praxe, propagace





Děkuji za pozornost!

APERIO – Společnost pro zdravé rodičovství

Petra Kubálková

www.aperio.cz